



asina

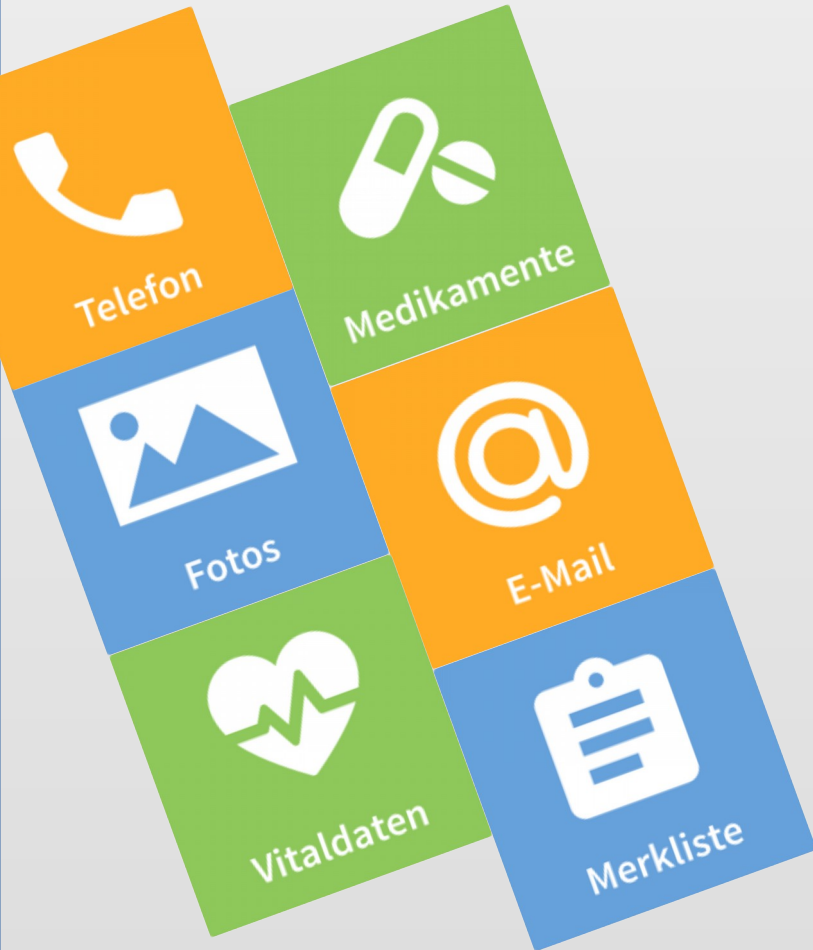
Die freundliche Tabletoberfläche für Senioren und Einsteiger.

Was ist asina?



- ein Launcher mit großen Tasten und ansprechendem Design, der modern und frisch aussieht
- ein Ökosystem aus einfach zu bedienenden Apps zu den Themen Gesundheit, Unterhaltung und Kommunikation
- ein offenes System, dass die Verwendung von Drittanbieter-Apps wie z.B. Messengern und Spielen aus Google Play nahtlos integriert
- eine Cloudlösung, die die Konfiguration der asina Apps durch die Familienmitglieder aus der Ferne zulässt

Warum brauche ich asina?



- Bietet eine Oberfläche, die Einsteigern die Angst nimmt, „etwas falsch zu machen“.
- Hilft den Alltag zu meistern (Vitaldaten dokumentieren, Erinnerung an Medikamente)
- Integriert die Großeltern in die Kommunikationskanäle, die in der Familie bereits genutzt werden (WhatsApp, Skype, Signal, Threema...)
- Unterstützt die Aktivierung von Senioren durch ein breites Angebot an Medien und Spielen, wie z.B. Mediatheken von ARD und ZDF, YouTube, Gedächtnistrainern, Ratespielen, Online-Magazinen... (durch Drittanbieter)
- Bietet einen Zugang zu Telemedizin- und E-Health-Angeboten.



Unterstützung aus der Distanz

- Alle asina-Apps sind aus der Ferne über das Portal www.mein-asina.de konfigurierbar.
- Komplette Fernsteuerung des Geräts über Software wie TeamViewer und AnyDesk möglich.

Ist asina sicher?



- Zugriff auf asina-Konten wird durch ein feingranulares und flexibles Rechtemanagement geregelt. (z.B. Angehörige bekommen Zugriff auf Fotos, Ärzte auf Vitaldaten...)
- Datenübertragung ausschließlich über verschlüsselte Protokolle auf dem aktuellen Stand der Technik.
- Alle Server in Deutschland. Keine Nutzung von Cloudanbietern aus den USA wie Amazon, Azure oder Google.

Besuchen Sie uns und probieren
Sie asina aus:

www.asina.de